



AFYON KOCATEPE ÜNİVERSİTESİ

UZAKTAN EĞİTİM UYGULAMA VE  
ARAŞTIRMA MERKEZİ MÜDÜRLÜĞÜ

2021 YILI

BİRİM FAALİYET RAPORU

2022-AFYONKARAHİSAR

## İÇİNDEKİLER

|                                                                    |           |
|--------------------------------------------------------------------|-----------|
| İÇİNDEKİLER.....                                                   | ii        |
| TABLO LİSTESİ .....                                                | iii       |
| <b>1. GENEL BİLGİLER .....</b>                                     | <b>1</b>  |
| 1.1. MİSYON VE VİZYON.....                                         | 1         |
| 1.2. YETKİ, GÖREV VE SORUMLULUKLAR .....                           | 1         |
| 1.3. BİRİME İLİŞKİN BİLGİLER .....                                 | 4         |
| <b>1.3.1. İletişim Bilgileri .....</b>                             | <b>4</b>  |
| <b>1.3.3. Örgüt Yapısı.....</b>                                    | <b>4</b>  |
| <b>1.3.4. Fiziksel Yapı.....</b>                                   | <b>5</b>  |
| 1.3.4.1. Taşınmazlar .....                                         | 5         |
| 1.3.4.2. Taşınırılar .....                                         | 5         |
| <b>1.3.5. Bilgi ve Teknolojik Kaynaklar .....</b>                  | <b>5</b>  |
| <b>1.3.6. İnsan Kaynakları.....</b>                                | <b>6</b>  |
| <b>1.3.7. Sunulan Hizmetler.....</b>                               | <b>8</b>  |
| 1.3.7.1. Analiz ve Test Hizmetleri.....                            | 8         |
| 1.3.7.2. Üretim Faaliyetleri.....                                  | 8         |
| 1.3.7.3. Düzenlenen Eğitim Faaliyetleri.....                       | 9         |
| 1.3.7.4. Danışmanlık Hizmetleri.....                               | 9         |
| 1.3.7.5. Araştırma Geliştirme Faaliyetleri .....                   | 9         |
| 1.3.6.7. Bilimsel Faaliyetler .....                                | 10        |
| <b>1.3.8. İkili Protokol/Sözleşmeler .....</b>                     | <b>11</b> |
| <b>1.3.9. Diğer Hizmetler .....</b>                                | <b>11</b> |
| <b>1.3.10. Yönetim ve İç Kontrol Sistemi .....</b>                 | <b>12</b> |
| <b>2. AMAÇ VE HEDEFLER .....</b>                                   | <b>13</b> |
| 2.1. BİRİMİN AMAÇLARI .....                                        | 13        |
| 2.2. BİRİMİN HEDEFLERİ .....                                       | 13        |
| <b>3. FAALİYETLERE İLİŞKİN BİLGİ VE DEĞERLENDİRMELER.....</b>      | <b>13</b> |
| 3.1. MALİ BİLGİLER.....                                            | 13        |
| <b>3.1.1. Mali Denetim Sonuçları .....</b>                         | <b>14</b> |
| 3.1.1.1. Dış Denetim.....                                          | 14        |
| 3.1.1.2. İç Denetim.....                                           | 14        |
| <b>4. KURUMSAL KABİLİYET VE KAPASİTENİN DEĞERLENDİRİLMESİ.....</b> | <b>15</b> |
| 4.1. GÜÇLÜ YÖNLER .....                                            | 15        |
| 4.2. İYİLEŞTİRMEYE AÇIK YÖNLER.....                                | 15        |
| 4.3. DEĞERLENDİRME .....                                           | 15        |
| <b>5. ÖNERİ VE TEDBİRLER.....</b>                                  | <b>15</b> |
| <b>EK-1: İÇ KONTROL GÜVENCE BEYANI .....</b>                       | <b>16</b> |

### **TABLO LİSTESİ**

|                                                                                                       |    |
|-------------------------------------------------------------------------------------------------------|----|
| <b>Tablo 1:</b> Merkez Müdürlüğü İletişim Bilgileri .....                                             | 4  |
| <b>Tablo 2:</b> Birim Hizmet Alanları.....                                                            | 5  |
| <b>Tablo 3:</b> Taşınır Malzeme Sayı ve Tutarları.....                                                | 5  |
| <b>Tablo 4:</b> Makine/Teçhizat Bilgileri .....                                                       | 5  |
| <b>Tablo 5:</b> Birim Tarafından Kullanılan Yazılımlar ve Kullanım Amaçları .....                     | 5  |
| <b>Tablo 6:</b> Teknolojik Cihazlar.....                                                              | 5  |
| <b>Tablo 7:</b> Yıllar İtibarıyla Personel Sayıları.....                                              | 6  |
| <b>Tablo 8:</b> Personel Sayıları .....                                                               | 6  |
| <b>Tablo 9:</b> Personelin Yaş Grupları İtibarıyla Dağılımı .....                                     | 6  |
| <b>Tablo 10:</b> Personelin Hizmet Süreleri İtibarıyla Dağılımı.....                                  | 7  |
| <b>Tablo 11:</b> Personelin Cinsiyet Dağılımı .....                                                   | 7  |
| <b>Tablo 12:</b> Personelin Eğitim Durumuna Göre Dağılımı.....                                        | 7  |
| <b>Tablo 13:</b> Personel Eğitim Bilgileri.....                                                       | 7  |
| <b>Tablo 14:</b> Değişim Programı Kapsamında Yurt Dışına Giden Personel Bilgileri.....                | 8  |
| <b>Tablo 15:</b> Kısmi Zamanlı Öğrenci Çalıştırma Programı Kapsamında Çalışan Öğrenci Bilgileri ..... | 8  |
| <b>Tablo 16:</b> Analiz ve Test Hizmetleri Bilgileri .....                                            | 8  |
| <b>Tablo 17:</b> Üretilen Ürün Bilgileri .....                                                        | 8  |
| <b>Tablo 18:</b> Gerçekleştirilen Eğitim Programı Bilgileri .....                                     | 9  |
| <b>Tablo 19:</b> Danışmanlık Hizmeti Bilgileri .....                                                  | 9  |
| <b>Tablo 20:</b> Araştırma-Geliştirme Proje Bilgileri.....                                            | 9  |
| <b>Tablo 21:</b> Gerçekleştirilen Toplumsal Katkı Faaliyetleri .....                                  | 9  |
| <b>Tablo 22:</b> Gerçekleştirilen Bilimsel Faaliyet Bilgileri.....                                    | 10 |
| <b>Tablo 23:</b> Gerçekleştirilen Bilimsel Faaliyetlere İlişkin Açıklamalar .....                     | 10 |
| <b>Tablo 24:</b> Merkez Personelinin Katıldığı Bilimsel Faaliyetler.....                              | 10 |
| <b>Tablo 25:</b> Yayınlanan Bilimsel Eserler .....                                                    | 10 |
| <b>Tablo 26:</b> Merkez Üyelerinin ve Personelinin Aldıkları Ödüller .....                            | 11 |
| <b>Tablo 27:</b> İkili Protokol/Sözleşmeler.....                                                      | 11 |
| <b>Tablo 28:</b> Uzaktan Eğitim Bilgileri .....                                                       | 12 |
| <b>Tablo 29:</b> Merkez Müdürlüğü Yönetim Kurulu .....                                                | 12 |
| <b>Tablo 30:</b> Merkez Müdürlüğü Danışma Kurulu .....                                                | 12 |
| <b>Tablo 31:</b> Döner Sermaye Gelirleri .....                                                        | 13 |
| <b>Tablo 32:</b> Döner Sermaye Bütçe Giderleri Uygulama Sonuçları .....                               | 13 |
| <b>Tablo 33:</b> Performans Bilgileri .....                                                           | 14 |
| <b>Tablo 34:</b> Performans Programı Performans Bilgileri.....                                        | 14 |

## 1. GENEL BİLGİLER

### 1.1. MİSYON VE VİZYON

#### A. MİSYON

Üniversitede yürütülen internet destekli öğretim faaliyetlerinin daha etkin ve verimli yürütülmesini temin ederek, uzaktan eğitim ile ilgili araştırma-geliştirme ve uygulama çalışmaları yaparak, kurum ve kuruluşların uzaktan eğitim ihtiyaç ve isteklerine yardımcı olmak, lisans, lisansüstü ve yetişkin eğitiminde internet ortamında e-öğrenme temelli ders ve programları geliştirerek ve üniversitede verilmekte olan dersleri e-öğrenme ile destekleyerek, kamu ve özel sektör kurum ve kuruluşlarının eğitim programlarını e-öğrenmeye uyarlanmasına ve uzaktan eğitim sistemlerinin geliştirilmesine katkıda bulunmaktadır.

#### B. VİZYON

Uzaktan eğitim teknolojilerini kullanarak akademisyenlerimizle birlikte eğitim-öğretime destek olmak ve günümüz eğitim ihtiyaçlarını karşılayabilecek bir yapıyı sunmaktır.

### 1.2. YETKİ, GÖREV VE SORUMLULUKLAR

Afyon Kocatepe Üniversitesi Uzaktan Eğitim Uygulama ve Araştırma Merkezi 22.07.2020 tarihinde Resmi Gazete’de yayınlanan yönetmelik ile kurulmuştur.

Müdürün görevleri şunlardır:

- a) Merkezi temsil etmek, bu Yönetmelik ve ilgili diğer mevzuat hükümlerine göre Merkez çalışmalarının düzenli ve etkin bir şekilde yürütülmesini sağlamak.
- b) Yönetim Kurulunu toplantıya çağırmak, toplantıya başkanlık etmek, toplantı gündemlerini belirlemek ve alınan kararları uygulamak.
- c) Danışma Kurulunu toplantıya çağırmak, toplantı gündemlerini belirlemek, toplantıya başkanlık etmek, Merkezin hazırladığı uygulama, araştırma ve bu konularla ilgili çalışma plan ve projelerini değerlendirmek üzere Danışma Kuruluna sunmak.
- ç) Merkezin idari ve mali işlerini yürütmek.
- d) Her yılın sonunda faaliyet raporunu ve sonraki yıla ilişkin programı hazırlayıp Yönetim Kurulunun uygun görüşünü aldıktan sonra Rektörün onayına sunmak.
- e) Merkezin verimli çalışmasını ve ilgili birimler arasındaki koordinasyonu sağlamak.

- f) Merkezin kısa, orta ve uzun vadeli eylem ve akademik planları ile ilgili her takvim yılı sonunda ve istenildiğinde Merkezin genel durumu ve işleyişi hakkındaki raporunu Yönetim Kurulunun uygun görüşünü aldıktan sonra Rektöre sunmak.
- g) Merkezin plan dâhilinde yapacağı bilimsel çalışmalar başta olmak üzere, her türlü çalışma ve faaliyetini belirlemek, uygulamaya koymak, çalışma grupları oluşturmak, çalışma ve faaliyetleri yönlendirmek.
- ğ) Yurt içi ve yurt dışındaki ilgili araştırma ve uygulama merkezleri, resmî ve özel kurum ve kuruluşlar ile işbirliği yaparak amaca uygun ön çalışmalar yapmak, ortak projeler geliştirmek ve üretmek.
- h) Merkezde görev yapacak akademik, idari ve teknik personel ihtiyacını belirlemek, personel görevlendirmeleriyle ilgili Rektörlüğe teklifte bulunmak.

Yönetim Kurulunun, Merkezin yönetimi ile ilgili konulardaki görevleri şunlardır:

- a) Müdür tarafından getirilen teklifleri görüşmek ve karara bağlamak.
- b) Merkezin her türlü faaliyetleriyle ilgili kısa, orta ve uzun vadeli plan ve programlarını yapmak ve yönetmek.
- c) Yıllık faaliyet raporunu inceleyip karara bağlamak.
- ç) Gerekli hallerde Merkezin faaliyetleri ile ilgili geçici çalışma grupları kurmak ve bunların görevlerini düzenlemek.
- d) Yurt içi ve yurt dışındaki ilgili kamu ve özel kuruluşlar ile ortaklaşa yürütülecek çalışmaların temel ilke, esas ve usullerini tespit etmek.
- e) Danışma Kurulundan gelecek önerileri değerlendirmek.

Merkezin faaliyet alanları şunlardır:

- a) Kamu, özel sektör, ulusal ve uluslararası kurum, kuruluş ve kişiler için uzaktan eğitim kapsamında kurslar, seminerler, konferanslar ve benzeri dersler, eğitim programları planlamak ve bu faaliyetlerin koordinasyonunu sağlamak.
- b) Uzaktan yükseköğretim kapsamında Üniversiteye bağlı eğitim kurumları ile diğer yükseköğretim kurumları için dersler ve programlar planlamak ve yürütmek.

- c) İlgili mevzuat hükümleri çerçevesinde Türkiye'nin ve dünyanın farklı üniversitelerinde alanında uzman akademisyenlerle ortak yüksek lisans ve doktora sınavları için gerekli altyapıyı sağlamak.
- ç) Amaçları doğrultusunda, uzaktan eğitimin gerektirdiği iletişim ve bilgi teknolojilerinin gelişimini takip etmek, uygulamalar için sistem tasarımı yapmak ve uzaktan eğitime ilişkin tüm teknik işleri yürütmek.
- d) Uzaktan eğitimin teknolojik ve iletişim altyapısı konularında ulusal ve uluslararası kurum ve kuruluşlarla iletişimi, etkileşimi ve işbirliğini sağlamak.
- e) Üniversite ve iletişim hizmeti sunan diğer kurum ve kuruluşlarla uzaktan eğitim konularına yönelik olarak ilişkiler geliştirmek.
- f) Uzaktan eğitime ilişkin mevzuatı takip etmek, bu kapsamda yeni gelişmeler ve uygulamalar planlamak ve düzenlemek.
- g) Uzaktan eğitim konularında araştırma ve geliştirme çalışmaları yapmak.
- ğ) Üniversite tarafından yürütülmekte olan uzaktan eğitim çalışmaları için ders içerikleri hazırlamak.
- h) Üniversite içi ve Üniversite dışı projelerde ihtiyaç duyulan yazılım otomasyonlarını ve ders içeriklerini hazırlamak, akreditasyonları yapmak, bu konularda danışmanlık yapmak, gerekli koordinasyonları sağlamak.
- ı) Dijitalleşmeye geçiş sürecinde Türkiye'nin kalkınmasına ve gelişmesine yardımcı nitelikteki uygulamaların e-öğrenme vasıtasıyla yaygınlaştırılması için bilimsel ve teknolojik araştırmalar yapmak.
- i) Uzaktan eğitimle ilgili araştırma ve uygulamalarda yerli ve yabancı kuruluşlarla işbirliği yapmak.
- j) Değişen ve gelişen teknoloji veya koşullara göre uzaktan eğitime bağlı her türlü görevin güncellenmesini sağlamak amacıyla gerekli çalışmaları yürütmek. Uzaktan eğitim teknolojilerini kullanarak akademisyenlerimizle birlikte eğitim-öğretime destek olmak ve günümüz eğitim ihtiyaçlarını karşılayabilecek bir yapıyı sunmaktır.

### 1.3. BİRİME İLİŞKİN BİLGİLER

#### 1.3.1. İletişim Bilgileri

**Tablo 1:** Merkez Müdürlüğü İletişim Bilgileri

| Üyenin (Unvanı) Adı Ve Soyadı | Görevi           | Telefon       | E-Posta                |
|-------------------------------|------------------|---------------|------------------------|
| Dr. Öğr. Üyesi Erhan ÜNAL     | Müdür            | 0272 218 1078 | eunal@aku.edu.tr       |
| Öğr. Gör. Kadir SÜZME         | Müdür Yardımcısı | 0272 218 1444 | ksuzme@aku.edu.tr      |
| Öğr. Gör. Gülin ÜTEBAY        | Müdür Yardımcısı | 0272 218 1450 | utebay@aku.edu.tr      |
| Öğr. Gör. Talha Yıldız        |                  | 0272 218 1444 | talhayildiz@aku.edu.tr |

Birim Web Adresi

<https://akuzem.aku.edu.tr/>

Birim Mail Adresi

[akuzem@aku.edu.tr](mailto:akuzem@aku.edu.tr)

Birim Santral Telefon Numarası

-

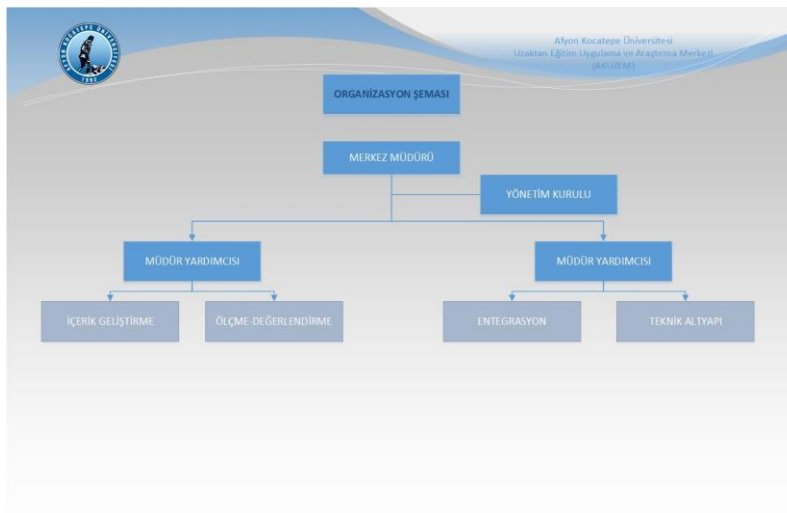
Birim Adresi

Ahmet Necdet Sezer Kampüsü, Gazlıgöl Yolu Üzeri, Rektörlük E Blok,  
Merkez/AFYONKARAHİSAR

#### 1.3.2. Tarihsel Gelişim

Afyon Kocatepe Üniversitesi Uzaktan Eğitim Uygulama ve Araştırma Merkezi 22.07.2020 tarihinde Resmi Gazete’de yayınlanan yönetmelik ile kurulmuştur.

#### 1.3.3. Örgüt Yapısı



Merkezin örgüt yapısı, müdür, yönetim kurulu ve müdür yardımcılarında oluşmaktadır.

### 1.3.4. Fiziksel Yapı

#### 1.3.4.1. Taşınmazlar

**Tablo 2:** Birim Hizmet Alanları

| Alan Adı               | Sayı     | Alan (m <sup>2</sup> ) |
|------------------------|----------|------------------------|
| Personel Çalışma Odası | 3        | 29.33                  |
| <b>Toplam Alan</b>     | <b>3</b> | <b>88</b>              |

Tablo 2'ye göre, 3 tane personel odası olduğu ve bu odaların toplam alanının 88 m<sup>2</sup> olduğu görülmektedir.

#### 1.3.4.2. Taşınırlar

**Tablo 3:** Taşınır Malzeme Sayı ve Tutarları

| Dayanıklı Taşınırlar      | 2020 |           | 2021 |          |
|---------------------------|------|-----------|------|----------|
|                           | Sayı | Tutar     | Sayı | Tutar    |
| Tesis, Makine ve Cihazlar |      |           | 1    | 5.274,60 |
| Taşıtlar                  | -    | -         | -    | -        |
| Demirbaşlar               | 75   | 38412,851 | 111  | 74425,62 |

Birimin 2021 yılındaki makine ve demirbaşları bir önceki yıla oranla artış göstermiştir.

**Tablo 4:** Makine/Teçhizat Bilgileri

| Adı | Modeli (Yılı) | Gerçekleştirilen Test/Analiz/Uygulama Adı | Güncel Fiyatı | Çalışma Durumu |
|-----|---------------|-------------------------------------------|---------------|----------------|
|     |               |                                           |               | Aktif/Arızalı  |
|     |               |                                           |               |                |
|     |               |                                           |               |                |

Test, analiz gibi faaliyetler için kullanılan cihazlar bulunmamaktadır.

### 1.3.5. Bilgi ve Teknolojik Kaynaklar

**Tablo 5:** Birim Tarafından Kullanılan Yazılımlar ve Kullanım Amaçları

| Programın Adı                                    | Kullanım Amacı                                   |
|--------------------------------------------------|--------------------------------------------------|
| Advancity (ALMS) Uzaktan Öğrenim Yönetim Sistemi | Advancity (ALMS) Uzaktan Öğrenim Yönetim Sistemi |
| Perculus Sanal Sınıf Yönetim Sistemi             | Sanal Sınıf Yönetim Sistemi                      |

Tablo 5'e göre, uzaktan eğitim süreçlerinin yönetimi için ALMS, canlı derslerin yürütülmesi için Perculus Sanal Sınıf Yönetim Sisteminin kiralanarak kullanılmaktadır.

**Tablo 6:** Teknolojik Cihazlar

| Teknolojik Kaynak Adı | 2020 | 2021 |
|-----------------------|------|------|
| Masaüstü Bilgisayar   | 2    | 2    |
| Dizüstü Bilgisayar    | 2    | 2    |
| Tablet Bilgisayar     | 1    | 1    |
| Cep Bilgisayarı       | -    | -    |
| Projeksiyon           | 1    | 1    |
| Slayt Makinesi        | -    | -    |
| Yazıcı                | 4    | 4    |



|                   |           |           |
|-------------------|-----------|-----------|
| Fotokopi Makinesi | -         | -         |
| Tarayıcı          | -         | -         |
| Faks              | -         | -         |
| Sunucu            | -         | -         |
| Yazılım           | 1         | 1         |
| Tepegöz           | -         | -         |
| Episkop           | -         | -         |
| Barkot Okuyucu    | -         | -         |
| Baskı Makinesi    | -         | -         |
| Fotoğraf Makinesi | -         | -         |
| Kamera            | -         | -         |
| Televizyon        | -         | -         |
| Müzik Seti        | -         | -         |
| ...               |           |           |
| <b>Toplam</b>     | <b>11</b> | <b>11</b> |

Birime ait masaüstü, dizüstü ve tablet bilgisayar olmak üzere beş adet bilgisayar; bir adet projeksiyon, personellerin kullanımına ait dört adet yazıcı; uzaktan eğitim süreçlerinin sürdürülmesi için öğrenme yönetim sistemi yazılımı bulunmaktadır.

### 1.3.6. İnsan Kaynakları

**Tablo 7:** Yıllar İtibarıyla Personel Sayıları

| Bilgiler          | 2020     | 2021     |
|-------------------|----------|----------|
| Akademik Personel | 4        | 4        |
| İdari Personel    |          |          |
| <b>Toplam</b>     | <b>4</b> | <b>4</b> |

Birim 2020 yılında kurulduğundan son iki yıllık personel sayıları verilmiştir. Tablo7'ye göre merkezde diğer birimlerden görevlendirilen 4 akademik personelin olduğu görülmektedir.

**Tablo 8:** Personel Sayıları

| Unvanı         | Görevlendirildiği Birim           | Fiili Çalışan Personel Sayısı |
|----------------|-----------------------------------|-------------------------------|
| Dr. Öğr. Üyesi | Uzaktan Eğitim Meslek Yüksekokulu | 1                             |
| Öğr. Gör.      | Sinanpaşa MYO                     | 1                             |
| Öğr. Gör.      | Rektörlük                         | 2                             |
| <b>Toplam</b>  |                                   | <b>4</b>                      |

Birimde kadrosu Rektörlükte bulunan iki personel, kadrosu Sinanpaşa MYO'da bulunan bir personel ve kadrosu Uzaktan Eğitim MYO'da bulunan bir personel görev yapmaktadır.

**Tablo 9:** Personelin Yaş Grupları İtibarıyla Dağılımı

| Bilgiler          | 18-25 Yaş | 26-30 Yaş | 31-35 Yaş | 36-40 Yaş | 41-50 Yaş | 51 Yaş ve Üzeri | Toplam | Ortalama Yaş |
|-------------------|-----------|-----------|-----------|-----------|-----------|-----------------|--------|--------------|
| Akademik Personel |           |           | 1         | 2         | 1         |                 | 4      | 38.5         |
| İdari Personel    |           |           |           |           |           |                 |        |              |

|                 |  |  |           |           |           |  |            |             |
|-----------------|--|--|-----------|-----------|-----------|--|------------|-------------|
| Sürekli İşçi    |  |  |           |           |           |  |            |             |
| <b>Oran (%)</b> |  |  | <b>25</b> | <b>50</b> | <b>25</b> |  | <b>100</b> | <b>38.5</b> |

\* Oran: İlgili yaş aralığında bulunan personel sayısının toplam personel sayısına bölümüyle hesaplanacaktır.

\*\* Ortalama Yaş: Personel yaşlarının toplanıp personel sayısına bölünmesiyle hesaplanacaktır.

Tablo 8'e göre, personelin yaş ortalaması 38.5 olup, %25'i 31-35 yaş, %50'si 36-40 yaş, %25'i 41-50 yaş aralığındadır.

**Tablo 10:** Personelin Hizmet Süreleri İtibarıyla Dağılımı

| Bilgiler          | 1-3 Yıl | 4-6 Yıl | 7-10 Yıl  | 11-15 Yıl | 16-20 Yıl | 21-24 Yıl | 25 Yıl ve Üzeri | Toplam     |
|-------------------|---------|---------|-----------|-----------|-----------|-----------|-----------------|------------|
| Akademik Personel |         |         | 1         | 2         |           | 1         |                 | 4          |
| İdari Personel    |         |         |           |           |           |           |                 |            |
| Sürekli İşçi      |         |         |           |           |           |           |                 |            |
| <b>Oran (%)</b>   |         |         | <b>25</b> | <b>50</b> |           | <b>25</b> |                 | <b>100</b> |

Merkezde görevli akademik personelin hizmet süreleri değerlendirildiğinde birisinin 21-24 yıl iken, ikisinin 11-15 yıl, diğerinin ise 7-10 yıl olduğu görülmektedir.

**Tablo 11:** Personelin Cinsiyet Dağılımı

| Kadro sınıfı      | Kadın    |           | Erkek    |           | Toplam personel |
|-------------------|----------|-----------|----------|-----------|-----------------|
|                   | Sayı     | Oran (%)  | Sayı     | Oran (%)  |                 |
| Akademik Personel | 1        | 25        | 3        | 75        | 4               |
| İdari Personel    |          |           |          |           |                 |
| Sürekli İşçi      |          |           |          |           |                 |
| <b>Toplam</b>     | <b>1</b> | <b>25</b> | <b>3</b> | <b>75</b> | <b>4</b>        |

Tablo 10'a göre, birimde çalışan 4 personelden birinin kadın, diğerlerinin erkek olduğu görülmektedir.

**Tablo 12:** Personelin Eğitim Durumuna Göre Dağılımı

| Kadro Sınıfı      | İlköğretim | Ortaöğretim | Ön Lisans | Lisans | Yüksek Lisans | Doktora   | Toplam     |
|-------------------|------------|-------------|-----------|--------|---------------|-----------|------------|
| Akademik Personel |            |             |           |        | 3             | 1         | 4          |
| İdari Personel    |            |             |           |        |               |           |            |
| Sürekli İşçi      |            |             |           |        |               |           |            |
| <b>Oran (%)</b>   |            |             |           |        | <b>75</b>     | <b>25</b> | <b>100</b> |

Birimde çalışan akademik personelin %25'inin doktora mezunu, %75'inin ise yüksek lisans mezunu olduğu görülmektedir.

**Tablo 13:** Personel Eğitim Bilgileri

| Unvanı, Adı ve Soyadı     | Tarih                        | Eğitim yeri | Eğitim konusu        | Eğitim süresi |
|---------------------------|------------------------------|-------------|----------------------|---------------|
| Öğr. Gör. Talha YILDIZ    | 15.06.2021                   | Online      | Sunucu Eğitimi       | 1 saat        |
| Dr. Öğr. Üyesi Erhan ÜNAL | 8-30.11.2021<br>4-23.12.2021 | Online      | Eğiticilerin Eğitimi | 5 saat        |
| Öğr. Gör. Kadir SÜZME     | 8-30.11.2021<br>4-23.12.2021 | Online      | Eğiticilerin Eğitimi | 5 saat        |

|                        |                              |        |                      |        |
|------------------------|------------------------------|--------|----------------------|--------|
| Öğr. Gör. Gülin ÜTEBAY | 8-30.11.2021<br>4-23.12.2021 | Online | Eğiticilerin Eğitimi | 5 saat |
| Öğr. Gör. Talha YILDIZ | 8-30.11.2021<br>4-23.12.2021 | Online | Eğiticilerin Eğitimi | 5 saat |

Yukarıda yer alan tabloya göre birimdeki tüm akademik personelin eğitimcilerin eğitimi kapsamında eğitimlere katıldığı görülmektedir. Aynı zamanda bir personelin sunucu eğitimine katıldığı söylenebilir.

**Tablo 14:** Değişim Programı Kapsamında Yurt Dışına Giden Personel Bilgileri

| Unvanı, Adı ve Soyadı     | Programın Adı   | Gittiği Ülke | Gittiği Kurum/Üniversite             | Tarih           |
|---------------------------|-----------------|--------------|--------------------------------------|-----------------|
| Dr. Öğr. Üyesi Erhan ÜNAL | Erasmus + KA107 | Bosna Hersek | International University of Sarajevo | 10-16 Ekim 2021 |

\*Tarih sütununda, personelin değişim programı hizmetinden hangi tarihler arasında faydalandığına yer verilecektir.

Tablo 14'e göre merkezdeki bir akademik personelin Erasmus + KA107 değişim programına katıldığı görülmektedir.

**Tablo 15:** Kısmi Zamanlı Öğrenci Çalıştırma Programı Kapsamında Çalışan Öğrenci Bilgileri

| Öğrencinin Eğitim Aldığı Fakülte/Bölüm             | Öğrenci sayısı |
|----------------------------------------------------|----------------|
| Fen Bilimleri Enstitüsü / Bilgisayar Anabilim Dalı | 1              |
| Teknoloji Fakültesi / Elektrik-Elektronik Müh.     | 1              |
| <b>Toplam</b>                                      | <b>2</b>       |

Tablo 15'e göre merkez müdürlüğünde çalışan kısmi zamanlı öğrencilerden birinin lisans diğerinin ise yüksek lisans öğrencisi olduğu söylenebilir.

### 1.3.7. Sunulan Hizmetler

#### 1.3.7.1. Analiz ve Test Hizmetleri

**Tablo 16:** Analiz ve Test Hizmetleri Bilgileri

| Analiz ve Test Adı | Analiz ve Test Sayısı | Elde Edilen Gelir Miktarı (TL) |
|--------------------|-----------------------|--------------------------------|
|                    |                       |                                |

Analiz ve test hizmetleri ile ilgili bir faaliyet gerçekleşmemiştir.

#### 1.3.7.2. Üretim Faaliyetleri

**Tablo 17:** Üretilen Ürün Bilgileri

| Üretilen Ürünün Adı | Üretilen Ürünün Miktarı | Elde Edilen Gelir Miktarı (TL) |
|---------------------|-------------------------|--------------------------------|
|                     |                         |                                |

Üretim faaliyetleri bağlamında herhangi bir faaliyet gerçekleşmemiştir.

### 1.3.7.3. Düzenlenen Eğitim Faaliyetleri

**Tablo 18:** Gerçekleştirilen Eğitim Programı Bilgileri

| Eğitim Programının Adı | Eğitimin Sorumlusu | Görev Alan Merkez Üyeleri | Düzenlendiği Tarihler | Katılan Kişi Sayısı | Elde Edilen Gelir Miktarı (TL) |
|------------------------|--------------------|---------------------------|-----------------------|---------------------|--------------------------------|
|                        |                    |                           |                       |                     |                                |
|                        |                    |                           |                       |                     |                                |

Birimde 2021 yılı içinde herhangi bir eğitim faaliyeti gerçekleştirilmemiştir.

### 1.3.7.4. Danışmanlık Hizmetleri

**Tablo 19:** Danışmanlık Hizmeti Bilgileri

| Danışmanlık Hizmeti Verilen Kurumun Adı | Danışmanlık Hizmetinin Konusu | Başlama ve Bitiş Tarihi | Elde Edilen Gelir Miktarı (TL) |
|-----------------------------------------|-------------------------------|-------------------------|--------------------------------|
|                                         |                               |                         |                                |
|                                         |                               |                         |                                |
|                                         |                               |                         |                                |

Birimde herhangi bir danışmanlık hizmeti faaliyeti gerçekleştirilmemiştir.

### 1.3.7.5. Araştırma Geliştirme Faaliyetleri

**Tablo 20:** Araştırma-Geliştirme Proje Bilgileri

| Proje No | Proje Adı* | Proje Türü** | Projede Görevli Personel Adı ve Projedeki Görevi | Destek Miktarı (TL) |
|----------|------------|--------------|--------------------------------------------------|---------------------|
|          |            |              |                                                  |                     |
|          |            |              |                                                  |                     |

\* Projenin adı ve durumu (tamamlandı-devam ediyor) hakkında açıklama yapılacaktır.

\*\* BAP, TÜBİTAK, Kamu-Üniversite-Sanayi İşbirliği (KÜSİ) Projeleri vs.

Birimde herhangi bir araştırma-geliştirme faaliyeti gerçekleştirilmemiştir.

### 1.3.7.6. Sosyal Faaliyetler

**Tablo 21:** Gerçekleştirilen Toplumsal Katkı Faaliyetleri

| Faaliyetin Tarihi | Faaliyetin Adı | Faaliyetin Amacı ve İçeriği |
|-------------------|----------------|-----------------------------|
|                   |                |                             |
|                   |                |                             |
|                   |                |                             |

Birimde herhangi bir sosyal faaliyet gerçekleştirilmemiştir.

### 1.3.6.7. Bilimsel Faaliyetler

**Tablo 22:** Gerçekleştirilen Bilimsel Faaliyet Bilgileri

|                     | Faaliyet Sayısı |              |        | Katılımcı Sayısı  |                |         |            |        |
|---------------------|-----------------|--------------|--------|-------------------|----------------|---------|------------|--------|
|                     | Ulusal          | Uluslararası | Toplam | Akademik Personel | İdari Personel | Öğrenci | Dış Paydaş | Toplam |
| Sempozyum ve Kongre |                 |              |        |                   |                |         |            |        |
| Konferans           |                 |              |        |                   |                |         |            |        |
| Panel               |                 |              |        |                   |                |         |            |        |
| Seminer             |                 |              |        |                   |                |         |            |        |
| Açık Oturum         |                 |              |        |                   |                |         |            |        |
| Söyleşi             |                 |              |        |                   |                |         |            |        |
| Tiyatro             |                 |              |        |                   |                |         |            |        |
| Konser              |                 |              |        |                   |                |         |            |        |
| Sergi               |                 |              |        |                   |                |         |            |        |
| Turnuva             |                 |              |        |                   |                |         |            |        |
| Teknik Gezi         |                 |              |        |                   |                |         |            |        |
| Televizyon Programı |                 |              |        |                   |                |         |            |        |

Birimde herhangi bir akademik faaliyet düzenlenmemiştir.

**Tablo 23:** Gerçekleştirilen Bilimsel Faaliyetlere İlişkin Açıklamalar

| Faaliyetin Tarihi | Faaliyetin Türü | Faaliyetin Adı | Açıklama |
|-------------------|-----------------|----------------|----------|
|                   |                 |                |          |
|                   |                 |                |          |
|                   |                 |                |          |

Birimde herhangi bir akademik faaliyet düzenlenmemiştir.

**Tablo 24:** Merkez Personelinin Katıldığı Bilimsel Faaliyetler

| Faaliyet Türü | Faaliyet Adı | Katılan Kişi | Katılım Tarihleri |
|---------------|--------------|--------------|-------------------|
|               |              |              |                   |
|               |              |              |                   |
|               |              |              |                   |

Merkez personelinin katıldığı faaliyet bulunmamaktadır.

**Tablo 25:** Yayımlanan Bilimsel Eserler

| Bilimsel Yayın Türü | Yayın Sayısı | Açıklama                                      |
|---------------------|--------------|-----------------------------------------------|
| Makale              | 4            | 2 adet SSCI<br>2 adet ERIC<br>1 adet TR DİZİN |
| Bildiri             |              |                                               |

|                        |   |  |
|------------------------|---|--|
| Kitap                  |   |  |
| Kitapta Bölüm          |   |  |
| Kamu Destekli Yayınlar |   |  |
| Raporlar               |   |  |
| <b>Toplam</b>          | 5 |  |

Not: Makaleler için açıklama bölümüne endeks bilgisini giriniz. Diğer yayın türleri için satırları arttırabilirsiniz. Olmayanları çikartabilirsiniz.

Yukarıda yer alan tabloda belirtilen bilimsel yayınlara ilişkin bilgiler, APA 6 stiline (açıklamalara bakınız) göre aşağıda listelenmektedir.

Ünal, E., & Uzun, A. M. (2021). Understanding university students' behavioral intention to use Edmodo through the lens of an extended technology acceptance model. *British Journal of Educational Technology*, 52(2), 619-637.

Ünal, E. & Çakır, H. (2021). Öğrencilerin iş birliğine dayalı problem çözme yönteminin uygulandığı öğrenme ortamına ilişkin görüşleri. *Afyon Kocatepe Üniversitesi Sosyal Bilimler Dergisi*, 23 (1), 70-84 . doi: 10.32709/akusosbil.834384

Ünal, E., Çakır, H. (2021). The effect of technology-supported collaborative problem solving method on students' achievement and engagement. *Education and Information Technologies*, 26, 4127-4150.

Ünal, E., & Güngör, F. (2021). The continuance intention of users toward mobile assisted language learning: The case of DuoLingo. *Asian Journal of Distance Education*, 16(2), 197-218.

Yıldız, T. & Seferoğlu, S. S. (2021). The effect of robotic programming on coding attitude and computational thinking skills toward self-efficacy perception. *Journal of Learning and Teaching in Digital Age*, 6(2), 101-116.

Merkezde görev alan akademik personelin beş adet makalesi bulunmaktadır. Bu makalelerin ikisi SSCI, ikisi ERIC, birisi de TR DİZİN indeksli dergilerde basılmıştır.

**Tablo 26:** Merkez Üyelerinin ve Personelinin Aldıkları Ödüller

| Ödül Türü  | Ödül Adı           | Ödül Sahibi            | Ödülü Veren Kurum/Kuruluş   |
|------------|--------------------|------------------------|-----------------------------|
| Diğer ödül | Kuruma Katkı Ödülü | Öğr. Gör. Gülin ÜTEBAY | Afyon Kocatepe Üniversitesi |

Not: Ödül türü olarak herhangi birini seçebilirsiniz ya da kendiniz tanımlayabilirsiniz. (Bilim Ödülü, Bilim Hizmet Ödülü, Bilim Teşvik Ödülü, Sanat Ödülü, Sanatta Hizmet Ödülü, Sanatta Teşvik Ödülü, Araştırma Başarı Ödülü, Bilimsel Yayınları Özendirme Ödülü, Diğer Ödüller)

Merkezde görevli Öğr. Gör. Gülin ÜTEBAY'a üniversitemiz tarafından Kuruma Katkı Ödülü verilmiştir.

### 1.3.8. İkili Protokol/Sözleşmeler

**Tablo 27:** İkili Protokol/Sözleşmeler

| Protokolün/Sözleşmenin Yapıldığı Kurumun Adı | Protokolün/Sözleşmenin Konusu | Başlama ve Bitiş Tarihi |
|----------------------------------------------|-------------------------------|-------------------------|
|                                              |                               |                         |

Merkezin, faaliyet alanıyla ilgili diğer kurum/kuruluşlarla yapmış oldukları ikili protokol/sözleşme bulunmamaktadır.

### 1.3.9. Diğer Hizmetler

Sürekli Eğitim Uygulama ve Araştırma Merkezi'nin açtığı sertifika programlarına ait eğitimler merkezimiz desteği ile yürütülmektedir. Buna ek olarak idari personellere verilen hizmetiçi eğitimler (toplam 21 tane) birimiz desteği ile uzaktan eğitim sistemi üzerinden

yürütülmüştür. Ayrıca Kalite Koordinatörlüğü tarafından düzenlenen Eğitimcilerin Eğitimi kapsamında iki tane eğitim birimiz koordinesinde gerçekleştirilmiştir.

2021 yılında üniversitemiz Akademik birimlerinde Uzaktan Eğitim Sistemi üzerinden yürütülen eğitim-öğretim faaliyetlerine ilişkin bilgiler tabloda sunulmuştur.

**Tablo 28:** Uzaktan Eğitim Bilgileri

| Göstergeler                                  | 2021   |
|----------------------------------------------|--------|
| Canlı olarak yapılan toplam ders sayısı      | 113480 |
| Canlı derslere katılan toplam öğrenci sayısı | 853554 |
| Ders başına ortalama öğrenci sayısı          | 8      |
| Açılan toplam forum sayısı                   | 117622 |
| Paylaşılan toplam doküman sayısı             | 212742 |
| Yapılan toplam duyuru sayısı                 | 4580   |
| Yapılan toplam çevrimiçi sınav sayısı        | 10215  |
| Yapılan toplam proje/ödev tipi sınav sayısı  | 4712   |

### 1.3.10. Yönetim ve İç Kontrol Sistemi

Bu başlıkta biriminizin yönetim yapısına ve iç kontrol kapsamında hangi süreçlerin yürütüldüğüne ilişkin bilgilere yer verilecektir.

**Tablo 299:** Merkez Müdürlüğü Yönetim Kurulu

| Üyenin (Unvanı) Adı ve Soyadı | Görevi           |
|-------------------------------|------------------|
| Dr. Öğr. Üyesi Erhan ÜNAL     | Müdür            |
| Öğr. Gör. Kadir SÜZME         | Müdür Yardımcısı |
| Öğr. Gör. Gülin ÜTEBAY        | Müdür Yardımcısı |
| Prof. Dr. Nusret KOCA         | Üye              |
| Dr. Öğr. Üyesi Ertuğrul ERGÜN | Üye              |

Merkez Müdürlüğü Yönetim Kurulu yıl içerisinde toplam üç toplantı yapmıştır. Toplantılarda uzaktan eğitim materyallerinin incelenmesi ve personelin görev süresinin uzatılması konularından karar alınmıştır.

**Tablo 30:** Merkez Müdürlüğü Danışma Kurulu

| Üyenin (Unvanı) Adı ve Soyadı | Görevi           | Birimi/Kurumu |
|-------------------------------|------------------|---------------|
|                               | Müdür            |               |
|                               | Müdür Yardımcısı |               |
|                               | Üye              |               |
|                               | Üye              |               |
|                               | Üye              |               |
|                               | Üye              |               |
|                               | Üye              |               |

Merkez Müdürlüğü Danışma Kurulu üyelerinin belirlenmesi için çalışma yapılmaktadır.

## 2. AMAÇ VE HEDEFLER

### 2.1. BİRİMİN AMAÇLARI

Merkezimizin amacı,

- Afyon Kocatepe Üniversitesi'nin ön lisans, lisans ve lisansüstü düzeylerinde uzaktan eğitim yoluyla verilen dersleri desteklemektir.
- Üniversite bünyesinde uzaktan öğretim yoluyla verilecek olan sertifika programlarının yürütülmesi ve koordinasyonunu sağlamaktır.
- Kamu ve özel sektör kurum ve kuruluşlarıyla uzaktan eğitim sistemlerinin geliştirilmesine katkıda bulunmak için iş birliği yapmaktır.

### 2.2. BİRİMİN HEDEFLERİ

- Uzaktan eğitim yoluyla verilen derslerin etkili bir şekilde yürütülmesi için gerekli çalışmaları yapmak.
- Normal döneme geçildiğinde ön lisans, lisans ve lisansüstü düzeyde birimlerden gelen talepler doğrultusunda dersleri uzaktan eğitim yoluyla verilmesini sağlamak.
- Sınavların güvenli bir şekilde yürütülmesi hususunda çalışmalar yapmak.
- Uzaktan eğitim yoluyla verilen derslerin etkili ve verimli olmasını sağlamak için öğretim elemanlarına gerekli eğitimleri düzenlemek.
- Uzaktan eğitim ile ilgili araştırma ve geliştirme faaliyetlerine katılmak, bilimsel etkinlikleri takip etmek ve yayınlar yapmak.
- Afyon Kocatepe Üniversitesi Sürekli Eğitim Merkezi bünyesinde ihtiyaç duyulan alanlarda sertifika programı ve çeşitli eğitimlerin uzaktan eğitim yoluyla desteklemek.

## 3. FAALİYETLERE İLİŞKİN BİLGİ VE DEĞERLENDİRMELER

### 3.1. MALİ BİLGİLER

**Tablo 311:** Döner Sermaye Gelirleri

| Gelir Kodu | Faaliyet Türü | Gelir Miktarı |
|------------|---------------|---------------|
|            |               |               |
|            |               |               |

**Tablo 322:** Döner Sermaye Bütçe Giderleri Uygulama Sonuçları

| Bilgiler | 01 | 02 | 03 | 05 | 06 | 10 | Toplam |
|----------|----|----|----|----|----|----|--------|
|----------|----|----|----|----|----|----|--------|



|                           | Person Giderl. | S.Güv.K. D. Pr. G. | Mal- H. Giderl. | Cari Transf. | Serm. Gider. | Ek Ödeme |  |
|---------------------------|----------------|--------------------|-----------------|--------------|--------------|----------|--|
| <b>Toplam. Ödenek</b>     |                |                    |                 |              |              |          |  |
| <b>Harcama</b>            |                |                    |                 |              |              |          |  |
| <b>Toplam G. Harc.(%)</b> |                |                    |                 |              |              |          |  |

Birimin döner sermaye gelirleri ve giderleri bulunmamaktadır.

### 3.1.1. Mali Denetim Sonuçları

#### 3.1.1.1. Dış Denetim

2021 yılında dış denetim sonuçları bulunmamaktadır

#### 3.1.1.2. İç Denetim

2021 yılında iç denetim sonuçları bulunmamaktadır.

### 3.2. PERFORMANS BİLGİLERİ

**Tablo 333:** Performans Bilgileri

| Performans Göstergesi                                                                                           | 2020 | 2021 |
|-----------------------------------------------------------------------------------------------------------------|------|------|
| P.G. 1.2.3.1. Erasmus değişim programına katılan öğretim elemanı sayısı                                         |      | 1    |
| P.G. 1.2.3.2. Mevlana değişim programına katılan öğretim elemanı sayısı                                         |      |      |
| P.G. 1.2.3.3. Değişim programlarına katılan toplam öğretim elemanı sayısı                                       |      |      |
| P.G. 1.2.3.4. Değişim programlarına katılan öğretim elemanı sayısının toplam öğretim elemanı sayısına oranı (%) |      | 25   |
| P.G. 3.1.1.1. Dış danışma kurulları ile yapılan toplantı sayısı                                                 |      |      |
| P.G. 3.1.2.1. Halka açık sosyal faaliyetlerin sayısı                                                            |      |      |
| P.G. 3.1.3.1. Çevre duyarlılığı kapsamında dış paydaşlarla yapılan etkinlik sayısı                              |      |      |
| P.G. 3.1.4.1. Üniversiteyi tanıtıcı ziyaret sayısı                                                              |      |      |
| P.G. 3.3.3.1. İdari personel memnuniyet düzeyi (%)                                                              |      |      |
| P.G. 3.3.4.1. Dış paydaş memnuniyet düzeyi (%)                                                                  |      |      |
| P.G. 4.2.1.1. Kurum tarafından verilen hizmet içi eğitime katılan personel sayısı                               |      | 4    |
| P.G. 4.3.1.1. Mali konulara ilişkin verilen eğitimlere katılan sorumlu personel sayısı                          |      |      |
| P.G. 4.3.4.1. Döner sermaye gelirleri (TL)                                                                      |      |      |
| P.G. 4.4.1.1. Eğitim-öğretim, araştırma ve sosyal alanlar (m <sup>2</sup> )                                     |      |      |

**Tablo 344:** Performans Programı Performans Bilgileri

| Performans Göstergesi                                                 | 2020 | 2021 |
|-----------------------------------------------------------------------|------|------|
| P.G. 1.2.5.5. Araştırma merkezlerinin sanayi ile yaptığı proje sayısı |      |      |

## **4. KURUMSAL KABİLİYET VE KAPASİTENİN DEĞERLENDİRİLMESİ**

### **4.1. GÜÇLÜ YÖNLER**

2020-2021 eğitim-öğretim yılı güz, bahar, yaz dönemleri ön lisans, lisans ve lisansüstü dersler senkron olarak sağlıklı bir şekilde yürütülmüştür. 2021-2022 eğitim öğretim yılı güz dönemi başlangıcında uzaktan eğitim sistemimiz pandemi sürecinin değişken koşulları göz önünde bulundurularak tüm ön lisans, lisans ve lisansüstü dersleri kapsayacak şekilde hazır hale getirilmiştir. Böylece yüz yüze yürütülecek derslerde yaşanabilecek kesintilerin uzaktan eğitim yoluyla sürdürülmesine imkân sağlanmıştır. 2021 yılı içerisinde idari personellerin ve eğitimcilerin eğitimi bağlamında senkron ve asenkron eğitimler birimiz koordinesinde gerçekleştirilmiştir. Benzer şekilde AKÜSEM sertifika programları, idari personel hizmetiçi eğitimleri merkezimiz tarafından desteklenerek yürütülmeye devam edilmiştir.

### **4.2. İYİLEŞTİRMEYE AÇIK YÖNLER**

Merkezimiz öncelikle derslerin uzaktan eğitimle verilmesi amacıyla tasarım, geliştirme, uygulama ve değerlendirme faaliyetleri için akademik personele ihtiyaç duymaktadır. Buna ek olarak, derslerin çevrimiçi yürütülmesine destek olmak için stüdyo ve bu stüdyo için gerekli donanım ihtiyaç duyulmaktadır. Ayrıca idari işlemlerin yürütülmesi için idari personele gerek duyulmaktadır. Son olarak, mevcut personelin sahip olduğu bilişim kaynaklarının artırılmasına ihtiyaç duyulmaktadır.

### **4.3. DEĞERLENDİRME**

Sonuç olarak merkezimiz acil durumlarda üniversitenin eğitim-öğretim faaliyetlerinin uzaktan eğitimle yürütülmesinde kilit rol aldığı görülmektedir. Ancak ihtiyaç duyulan insan kaynakları, donanım alt yapısı ve fiziksel ortamların iyileştirilmesiyle uzaktan eğitim süreçlerinin daha etkili ve verimli olması yönünde katkı sağlayabileceği anlaşılmaktadır.

## **5. ÖNERİ VE TEDBİRLER**

Yükseköğretim Kalite Kurulu'nun yayınladığı “Uzaktan Eğitimde Kalite Güvencesi Ölçütleri ve Değerlendirme Rehberi – 2020” içerisinde önemle üzerinde durulan “sistemlerin kampüs içerisinde bulunması ve kontrol edilmesi” ilkesi gereğince, uzaktan eğitim süreçlerinin kampüs içinde yer alan sunuculara taşınması ve buradan yürütülmesi en önemli tedbirlerden birisidir. Uzaktan eğitim ile ders veren öğretim elemanlarına, öğretim elemanı- içerik-öğrenci etkileşimini artırmaya dönük eğitimler düzenlenebilir. Bu eğitimler teknoloji, pedagoji ve alan bilgisi bağlamında tasarlanabilir.

## EK-1: İÇ KONTROL GÜVENCE BEYANI

### İÇ KONTROL GÜVENCE BEYANI

Harcama yetkilisi olarak görev ve yetkilerim çerçevesinde;

Harcama birimimizce gerçekleştirilen iş ve işlemlerin idarenin amaç ve hedeflerine, iyi malî yönetim ilkelerine, kontrol düzenlemelerine ve mevzuata uygun bir şekilde gerçekleştirildiğini, birimimize bütçe ile tahsis edilmiş kaynakların planlanmış amaçlar doğrultusunda etkili, ekonomik ve verimli bir şekilde kullanıldığını, birimimizde iç kontrol sisteminin yeterli ve makul güvenceyi sağladığını bildiririm.

Bu güvence, harcama yetkilisi olarak sahip olduğum bilgi ve değerlendirmeler, yönetim bilgi sistemleri, iç kontrol sistemi değerlendirme raporları, izleme ve değerlendirme raporları ile denetim raporlarına dayanmaktadır.

Bu raporda yer alan bilgilerin güvenilir, tam ve doğru olduğunu beyan ederim.

(Yer-Tarih)

İmza

Dr. Öğr. Üyesi Erhan ÜNAL

Uzaktan Eğitim Uygulama ve Araştırma Merkezi Müdürü

## **EK-2: BİRİM YÖNETİM KURULU**

BAŞKAN

Dr. Öğr. Üyesi Erhan ÜNAL

Merkez Müdürü

ÜYE

Öğr. Grv. Gülin ÜTEBAY

Merkez Müd. Yrd.

ÜYE

Öğr. Grv. Kadir SÜZME

Merkez Müd. Yrd.

ÜYE

Prof. Dr. Nusret KOCA

ÜYE

Dr. Öğr. Üyesi Ertuğrul ERGÜN